

EMILE RASSAM

► PALA

Product | Men's Polo Shirt - Dry Fit
Produit | Polo Homme - Dry Fit

Category | Lifestyle wear - Service Wear
Catégorie | Lifestyle wear - Vêtements de Service




Color | Navy
Couleur | Bleu Marine

Item Code | JSY-00091
Ref. Article | JSY-00091

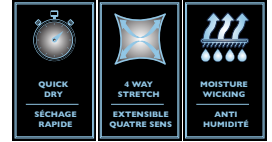
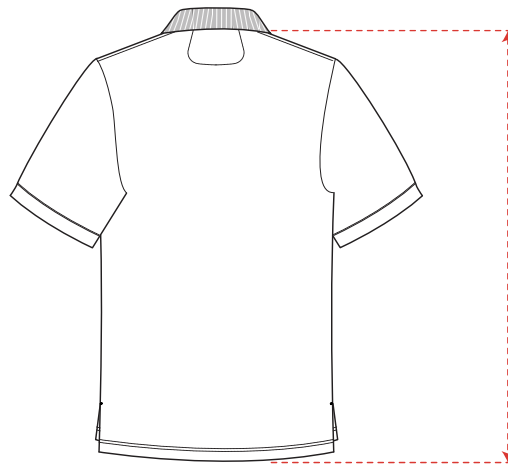
Fabric | Dry Fit 100% Poly
Tissu | Dry Fit 100% Poly

Weight
145 G/M²
Poids

Sizes/Tailles:

	15.5"	16.0"	16.5"	17.5"	18.0"
	39cm	41cm	42cm	44cm	46cm
	S	M	L	XL	2XL





Info

Feather weight classic polo shirt in high-tech dryfit.

Fit and Product Details

- Col RIB
- Légèreté absolue

Fabric and Care

Fine Piqué Dry Fit
100% Polyester Anti wicking
Weight: 145 G/M²



30°C fine wash.

Washing cycle, e.g. for dark coloured articles in cotton, polyester, mixed fabrics etc. Select an appropriate washing program.



Do not bleach.

Use only bleach free detergents.



Mild drying processes.

Tumble dry at low cycle with caution.



Iron at low temperature.

Iron at maximum sole plate temperature of 120 °C.
Corresponding to the "Polyacryl, polyamide (nylon), acetate" setting; if necessary, shiny or pressure-sensitive pieces should be ironed with a press cloth or inside out.
Steam iron may cause irreversible damage.

Information

Un polo basic super léger polyvalent en fibre innovante High Performance et respirante.

Ajustement et Détails du Produit

- Rib collar
- Tailored fit

Tissu et Soins

Maille fine Dry Fit
100% Polyester Antihumidité
Poids : 145 G/M²

30°C lavage délicat.

Cycle de lavage pour articles de couleur foncée en coton, polyester, tissus mixtes, etc. Sélectionnez un programme de lavage approprié.

Ne pas blanchir.

Utiliser des détergents sans chlore.

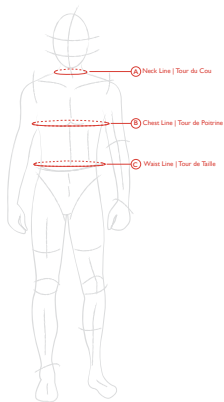
Séchage doux.

Séchage en tambour avec prudence. Choisir un procédé doux avec une action thermique réduite (température (60°), durée).

Repassage à basse température..

Repasser à max 120° C (température maximale de la semelle) correspondant au réglage "polyacrylique, polyamide (nylon), acétate". Si nécessaire, les pièces brillantes ou sensibles à la pression doivent être repassées avec un chiffon de presse ou à l'envers. Repasser avec de la vapeur peut causer des dommages irréversibles.

► Dimensions



Sizing Taille	S	M	L	XL	2XL
A Neck Line Tour du Cou	15.5" 39.0cm	16.0" 41.0cm	16.5" 42.0cm	17.5" 44.0cm	18.0" 46.0cm
B Chest Line Tour de Poitrine	39.8" 101.0cm	42.0" 107.0cm	44.5" 113.0cm	46.9" 119.0cm	49.2" 125.0cm
C Waist Line Tour de Taille	37.7" 95.7cm	40.0" 101.7cm	42.4" 107.7cm	44.8" 113.7cm	47.1" 119.7cm
D Polo Length Longueur Polo	28.3" 72.1cm	28.7" 72.9cm	28.9" 73.6cm	29.2" 74.4cm	29.5" 75.1cm
E Sleeve Length (Manchette Inclusive) Longueur Manche (Cuff Included)	10.1" 25.7cm	10.3" 26.2cm	10.5" 26.7cm	10.7" 27.2cm	10.9" 27.7cm



Tips

On how to take measurements of your Male Colleagues.
Visit this link:
<https://youtu.be/tJSR6wMyNQ8?si=G6KWMuBnJOGxrluf>



Consignes

Pour une prise de mesure de vos collaborateurs.
Consulter ce lien:
https://youtu.be/3lwhctOfB4?si=ychny_OVb_b_ZsKlQ